

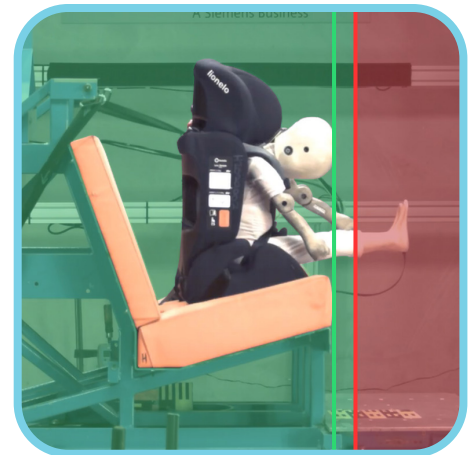
**lionelo**

## Raport z crashtestu Levi Simple

Montaż: przodem do kierunku jazdy, samochodowe pasy bezpieczeństwa

OBIEKT BADAŃ	
Marka	Lionelo
Model	Levi Simple
Numer homologacji	49472
Grupa wagowa	I, II, III (9 - 36 kg)
RODZAJ TESTU	
	test dynamiczny
	symulacja zderzenia czołowego
Ułożenie fotelika	przodem do kierunku jazdy
Mocowanie fotelika	samochodowe pasy bezpieczeństwa
Manekin	antropomorficzny manekin badawczy 3-letniego dziecka serii P3 o wadze 15 kg
Przypięcie manekina	5-punktowe pasy fotelika
WARUNKI TESTU	
Prędkość wózka	48,8 km/h
Długość drogi hamowania	657 mm

REZULTAT TESTU	Wynik	Dopuszczalny limit
Maksymalne przyspieszenie głowy manekina	61,9 g / 74,85 ms	
Poziome przemieszczenie głowy manekina	525 mm	< 550 mm
Pionowe przemieszczenie głowy manekina	650 mm	< 800 mm
Przyspieszenie torsu manekina	56,9 g / 73,25 ms	
Pionowa składowa w kierunku od brzucha do głowy	-6,4 g	> -30 g
Niedopuszczalne nadmierne ślady wgłębień pasów montażowych (samoch.) na plastelinie pomiarowej	test zdany	
System zapięć fotelika - żaden z jego elementów nie może zwolnić zapięcia	test zdany	
Niedopuszczalny kontakt z prętem o średnicy 100 mm zamocowanym do wózka	nie dotyczy (badanie tylko przy montażu tyłem do kierunku jazdy)	



OCENA URZĄDZENIA PO PRÓBIE DYNAMICZNEJ	
Ocena sprzączki pasów fotelika	brak uszkodzeń
Ocena części obudowy fotelika	brak uszkodzeń
Ocena systemu mocowania ISOFIX	nie dotyczy (montaż pasami samochodowymi)